



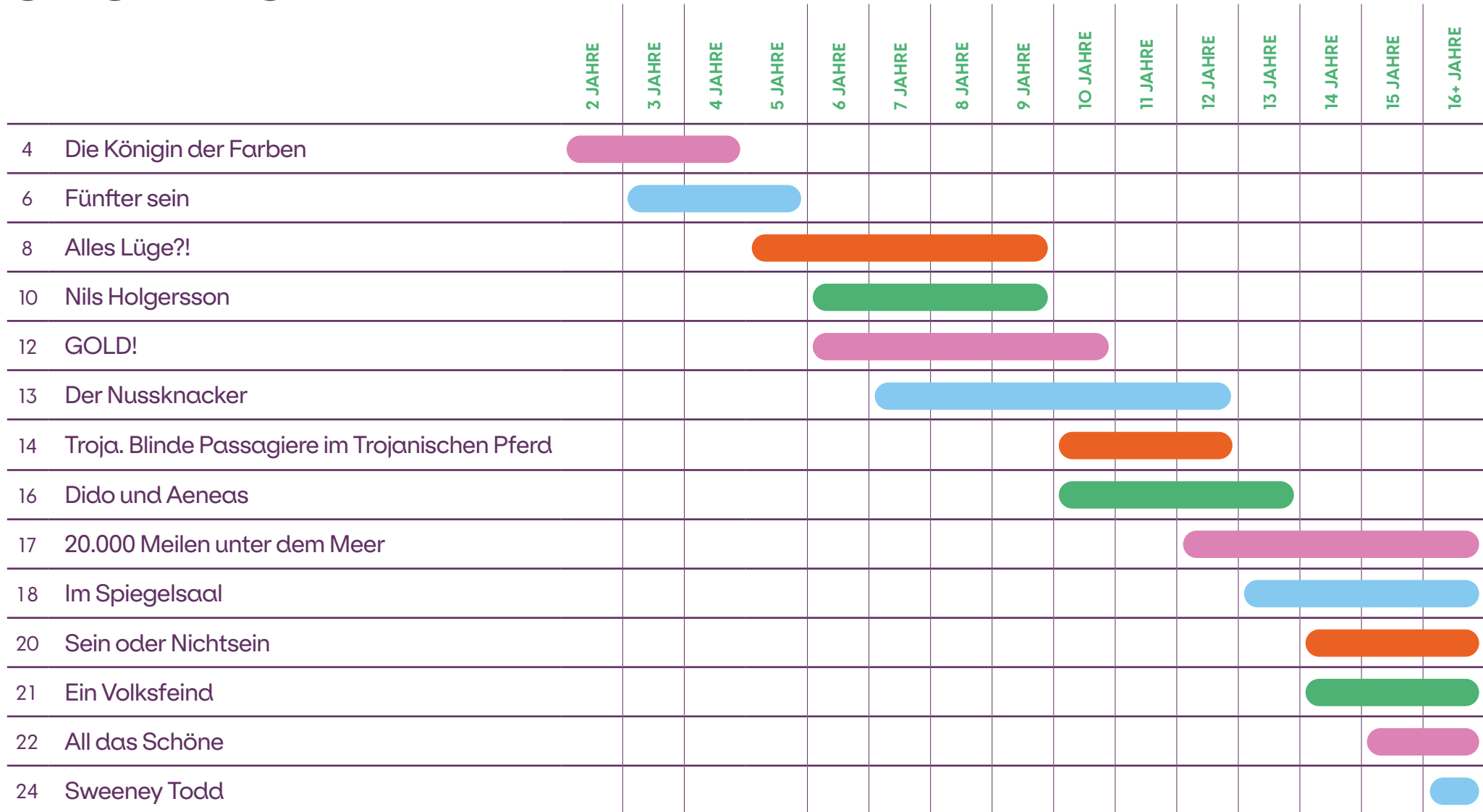
Spiel
zeit

2025 –
2026



JUNGES THEATER
BREMERHAVEN

Alles auf einen Blick





Königin der Farben

Jutta Bauer

Farben

Emotionen

Streit

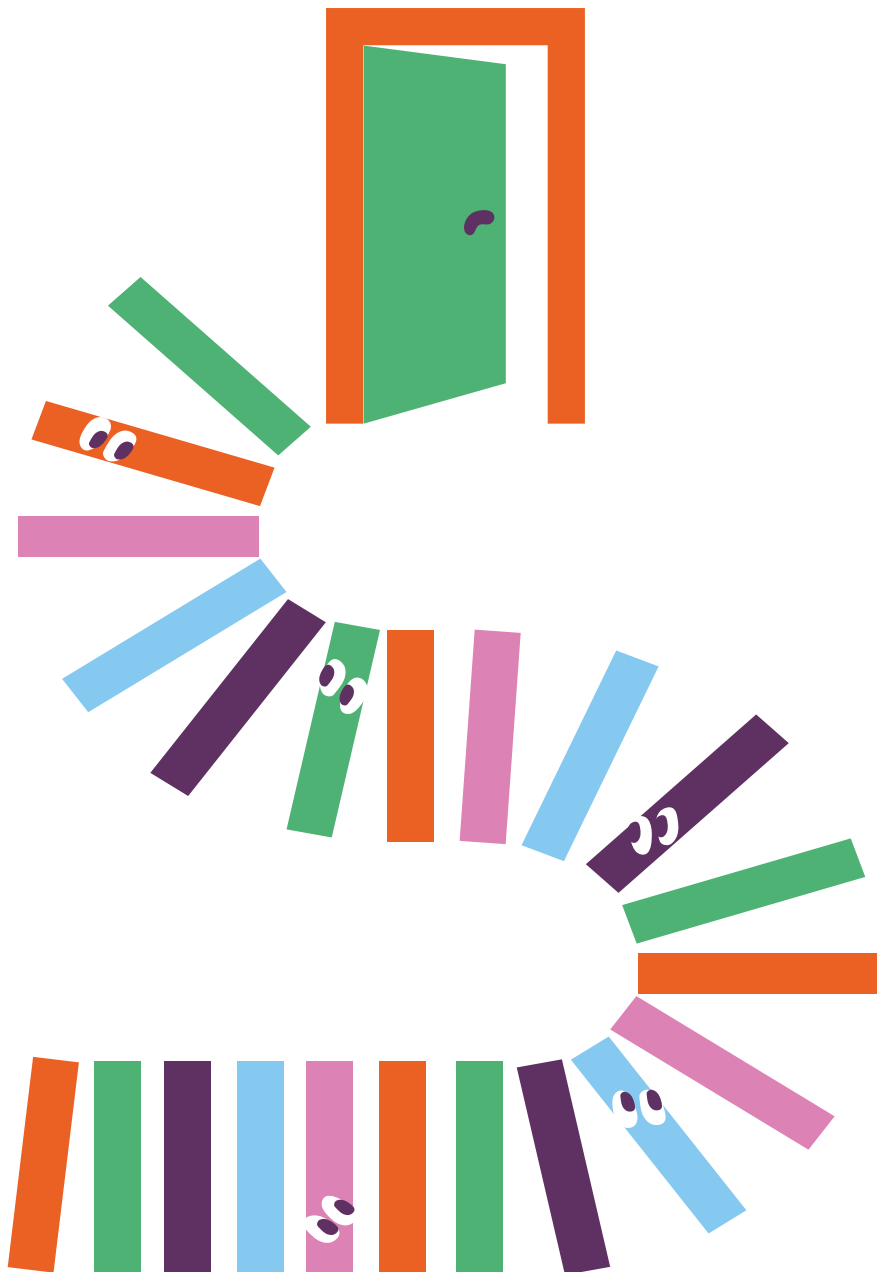
Versöhnung

Tanz

Malwida bekommt Besuch von ihren Untertanen Blau, Rot und Gelb. Jede Farbe ist anders. Rot ist temperamentvoll, Blau sanft und Gelb warmherzig. ● Doch Malwida ist es schon bald mit Rot zu wild, mit Blau zu langweilig und Gelb ist ganz schön zickig. Als sie sich mit allen Farben zerstritten hat, merkt sie, dass es ganz schön traurig ist in einem farblosen Königinnenreich. Glücklicherweise sind die Farben nicht nachtragend. ● Die Geschichte vereint Emotionen und Farben und bekommt ihren Witz durch eine herrische Herrscherin, die lernt, dass sie nicht alles bestimmen kann.

CHOREOGRAFIE & REGIE Lidia Melnikova **DRAMATURGIE** Bianca Sue Henne
THEATERPÄDAGOGIK Schirin Badafaras **PREMIERE** 24. Mai 2026 // JUB

SICHTPROBE FÜR PÄDAGOG:INNEN 21. Mai 2026



Fünfter sein

Ina Buschmann & JUB-Ensemble /
Stückentwicklung inspiriert von einem Gedicht
von Ernst Jandl // Wiederaufnahme

Zeit

Kreativität

Spielen

Langeweile aushalten

Reihenfolgen

Zählen

Warten

Puh, Wartezeit. Wie langweilig! Mal nachzählen, wie lange es noch dauert: noch eins, zwei, drei, vier vor mir! Also bin ich Fünfter. Fünfter sein. Au weia. So lange noch! Wann bin ich dran? Nochmal zählen. Eins, zwei, drei vor mir. Super! ● Tick, Tack, Tack, Tack – die Zeit vergeht zu langsam! Der Fuß wippt im Takt des Zeigers: tipp, tapp, tipp, tapp. Vielleicht erstmal setzen. Beine baumeln vom Stuhl. Am Fenster ziehen die Wolken vorbei. ● Wartezeit! Was macht man nur mit all den unnützen Minuten, bis endlich was passiert? Ina Buschmann und das JUB-Ensemble haben da ein paar Ideen!

INSZENIERUNG Ina Buschmann **BÜHNE & KOSTÜME** Mari-Liis Tigasson
DRAMATURGIE Bianca Sue Henne **THEATERPÄDAGOGIK** Julia Balzert,
Katharina Dürr **WIEDERAUFNAHME** 24. August 2025 // JUB



Alles Lüge?!

Stückentwicklung von Jule Kracht
mit dem JUB-Ensemble

Lügen

Wahrheit

Werte

Weltbild

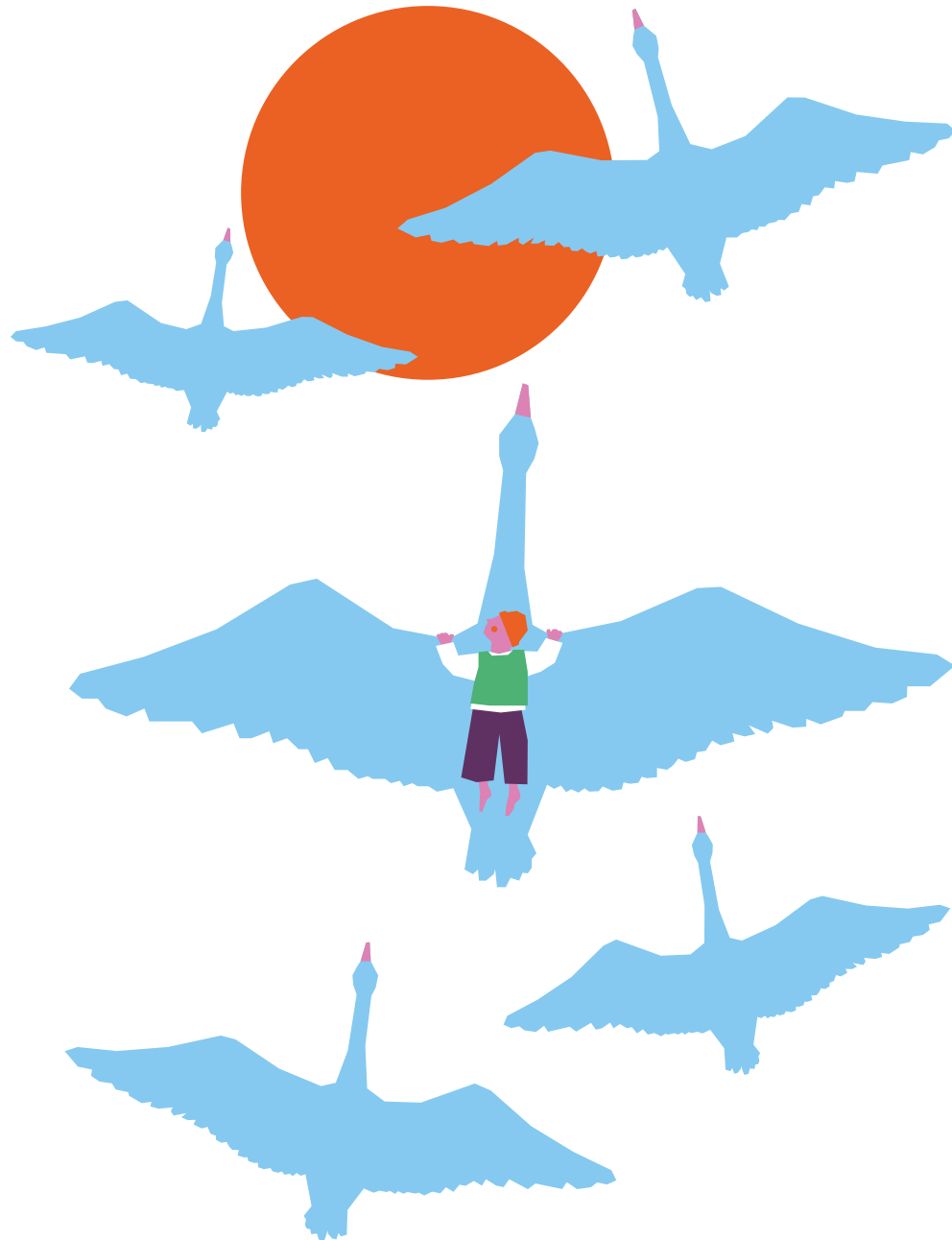
Vertrauen / Missbrauch

Strafe

Ob es wahr ist, dass wir alle etwa zweimal täglich lügen? Warum tun wir das? Ist Flunkern eine Lüge? Oder Schummeln beim Spielen? Drumherum reden, das doch gewiss. Oder? ● Die Wissenschaft sagt, lügen macht uns schlauer. Na, dann fangen wir mal an: Wir spinnen die perfekte Lüge! Uns kommt keiner auf die Schliche. Wasserdicht muss sie sein, und gut getarnt. Was passiert wohl, wenn wir auffliegen? Man denke nur an Pinocchio! ● Wenn nun aber alle wissen, dass wir gerade lügen, ist die Lüge dann noch eine Lüge? Oh, und ist im Theater nicht ohnehin ALLES LÜGE?!

INSZENIERUNG Jule Kracht **BÜHNE & KOSTÜME** Ursula Bergmann **DRAMATURGIE** Bianca Sue Henne **THEATERPÄDAGOGIK** Julia Balzert, Katharina Dürr
PREMIERE 12. April 2026 // JUB

SICHTPROBE FÜR PÄDAGOG:INNEN 9. April 2026



Nils Holgersson

Nils Zapfe / Selma Lagerlöf
Familienstück zur Vorweihnachtszeit

Abenteuer

Reise

Freiheit

Tierwelt

Magie

Nils hat sich mit einem Wichtel gezoft. Der ist so sauer, dass er Nils in einen Winzling verzaubert. Was sollen nur die Eltern denken? ● Als die Hausgans Martin mit den Wildgänsen davonfliegt, fliegt Nils einfach mit. Die Wildgänse haben ein Ziel: Sie wollen den Sommer an ihrem See in Lappland verbringen. Doch der Weg in den Norden ist beschwerlich und es drohen große Gefahren: Der hungrige Fuchs und der Bär lauern den Gänsen auf. Werden Martin und Nils den Weg zurück nach Hause finden? ● Nils Zapfe hat eine traumhaft-poetische Theaterfassung des Kinderbuchklassikers geschrieben – wie geschaffen für das Märchenpublikum in Bremerhaven!

INSZENIERUNG Bianca Sue Henne **BÜHNE** Sven Hansen **KOSTÜME** Viola Schütze **THEATERPÄDAGOGIK** Julia Balzert **PREMIERE** 21. November 2025 // Großes Haus

SICHTPROBE FÜR PÄDAGOG:INNEN 19. November 2025

JUNGES THEATER

ab 6

Gold!

Musiktheater nach dem Märchen *Vom Fischer und seiner Frau* / Musik von Leonard Evers / Libretto von Flora Verbrugge / Deutsch von Barbara Buri // Wiederaufnahme

Märchen reich und arm Gier Theater und Musik Glück

Ein Fisch, der alle Wünsche erfüllen kann – es scheint, als hätte Jacob beim Angeln das ganz große Glück gefangen. Neue Schuhe wünscht er sich, ein riesiges Haus für seine Eltern, vielleicht sogar ein Schloss mit Personal, einen Strand mit Palmen sowie Pizza und Pommes ohne Ende. ● «Fisch im Meer, gib mir die ganze Welt, nur für uns drei!» Doch je größer und maßloser die Wünsche werden, desto schmaler wird der Fisch und wilder das Meer... ● Leonard Evers hat wunderbar klangschöne Musik geschrieben, um mit dem Grimm'schen Märchen *Vom Fischer und seiner Frau* eine zeitlose Frage zu formulieren: Was macht mich glücklich?

INSZENIERUNG Annika Ellen Flindt **BÜHNE & KOSTÜME** Lisa Fütterer **DRAMATURGIE** Bianca Sue Henne **THEATERPÄDAGOGIK** Steven Wind

ACHTUNG! NUR 5 VORSTELLUNGEN 16. – 20. November 2025 // JUB

ab 6

MUSIKTHEATER

12

13

Der Nussknacker

Ballett von Alfonso Palencia nach der Erzählung von E. T. A. Hoffmann / Musik von Pjotr I. Tschaikowski

Märchen Tanz Fantasie Traumwelt

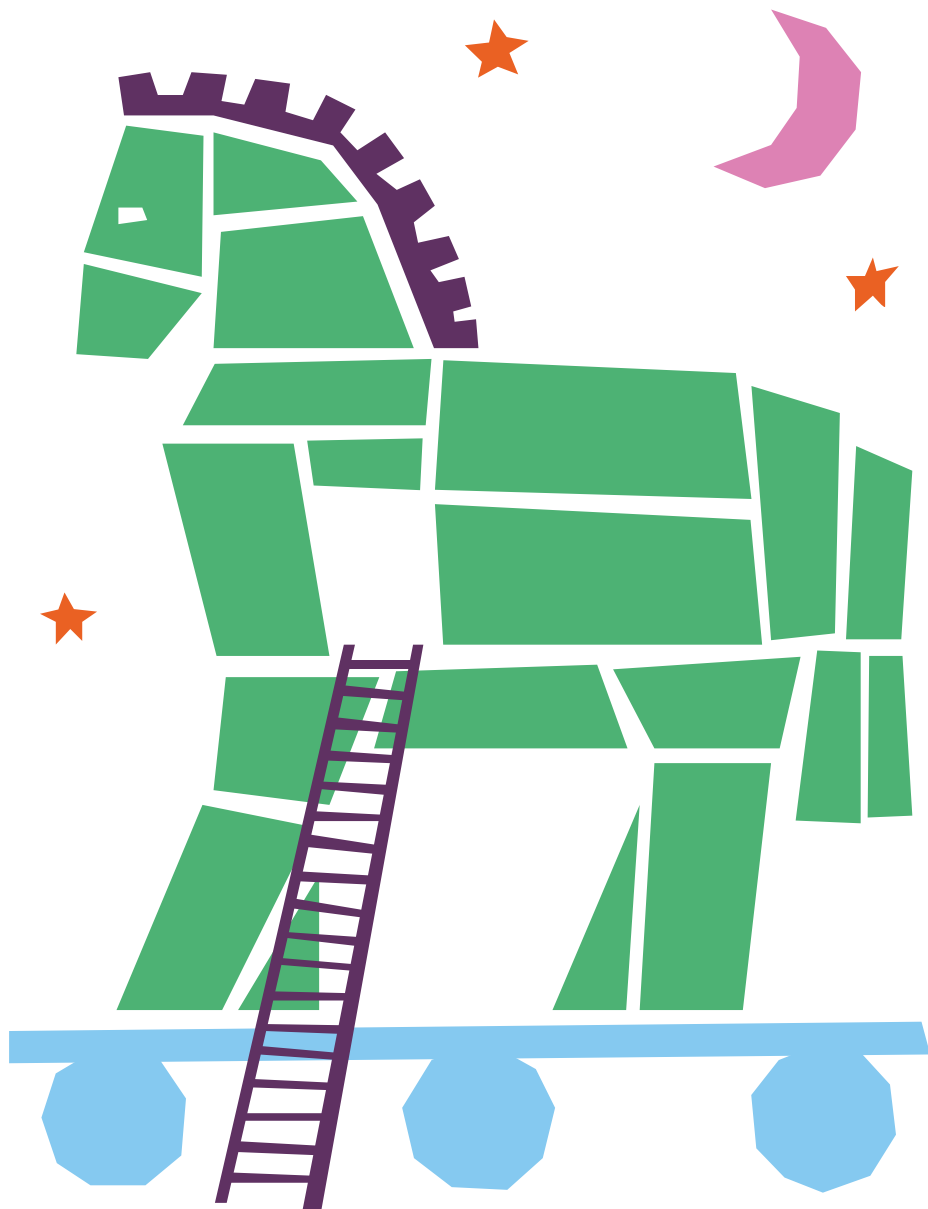
Für Clara liegt in diesem Jahr etwas Besonderes unter dem Weihnachtsbaum: ein verzauberter Nussknacker, den sie sofort ins Herz schließt. In der Nacht erwacht er zum Leben, besiegt eine Mäuseschar und nimmt sie mit auf ein Abenteuer voller zauberhafter Erlebnisse – und ins Erwachsenwerden. ● Tschaikowskis legendäre Musik, vom funkelnden Tanz der Zuckerfee bis hin zum farbenfrohen Blumenwalzer, lässt Claras Reise in unvergesslichem Zauber erblühen. ● Nach seiner erfolgreichen Inszenierung von *Dornröschen* choreografiert und inszeniert Ballettdirektor Alfonso Palencia eine neue, träumerische Fassung dieses Weihnachtsballetts, das die Herzen verzaubert und die festliche Saison feierlich begrüßt.

CHOREOGRAFIE & INSZENIERUNG Alfonso Palencia **MUSIKALISCHE LEITUNG** Davide Perniceni **BÜHNE & VIDEO** Yoko Seyama **KOSTÜME** Rosa Ana Chanzá **THEATERPÄDAGOGIK** Schirin Badafaras **PREMIERE** 11. Oktober 2025 // Großes Haus

BALLETTWERKSTATT FÜR SCHULKLASSEN 14. November 2025

BALLETT

ab 7



Troja. Blinde Passagiere im trojanischen Pferd

Henner Kallmeyer

Krieg

Frieden

Antike

Toleranz

Versöhnung

Seit zehn Jahren liegt Troja im Krieg mit den Griechen. Jetzt haben die Griechen sich mit ihren Schiffen zurückgezogen und ein riesiges Holzpferd vor der Stadt zurückgelassen. ● Nachts, als die griechischen Krieger aus dem Pferd in die Stadt ausgeschwärmt sind, um sie in Brand zu setzen und endgültig zu besiegen, klettert ein trojanisches Kind ins Pferd – der aktuell wahrscheinlich sicherste Ort – und trifft dort auf einen Krieger, selbst noch ein Kind. ● Schnell tragen sie stellvertretend den Streit um die schöne Helena aus – Ursache für den Krieg, der sie beide zu Feinden macht, was sie nach ihrer Begegnung nicht mehr sein wollen. In dieser Nacht wird Hermes keinen Toten aus dem Trojanischen Pferd in die Unterwelt führen.

INSZENIERUNG Sonja Elena Schroeder **DRAMATURGIE** Bianca Sue Henne
BÜHNE & KOSTÜME Rabea Stadthaus **THEATERPÄDAGOGIK** Steven Wind
PREMIERE 5. Oktober 2025 // JUB

SICHTPROBE FÜR PÄDAGOG:INNEN 1. Oktober 2025

JUNGES THEATER

ab 10

Dido and Aeneas – A Love Story?

Henry Purcell u. a. / Eine Produktion des
Kinder- und Jugendchors

Fremde

Flucht

Liebe

Bestimmung und Selbstbestimmung

Dido und Aeneas haben sich ineinander verliebt. Doch passt das gerade gar nicht in ihre Lebensentwürfe. Aber was ist wichtiger: die Liebe oder ein Versprechen? ● Der Kinder- und Jugendchor des Stadttheaters Bremerhaven zeigt in dieser Spielzeit eine eigene Opernproduktion. Dabei beschäftigen sich die Kinder und Jugendlichen mit den essentiellen Fragen des antiken Stoffs und setzen sich dazu ins Verhältnis. Wie gut, dass Purcells Oper eine magische Ebene mit bösen Hexen und Geistern hat, so wird die Geschichte auch für die Kleinsten im Chor spannend und greifbar. ● Es entsteht eine ganz neue Fassung, in der die Gedanken der Kinder und Jugendlichen mit der Originaloper verschnitten werden.

MUSIKALISCHE LEITUNG Edward Mauritius Münch **INSZENIERUNG & FASSUNG** Bianca Sue Henne **ORGANISATION & STIMMBILDUNG** Katharina Diegritz **THEATERPÄDAGOGIK** Steven Wind **PREMIERE** März 2026

ab 10

MUSIKTHEATER

16

17

20.000 Meilen unter dem Meer

nach Jules Verne / in einer Fassung von
Justine Wiechmann // Wiederaufnahme

Abenteurer

Literatur

Fantasy und Science Fiction

Wasser

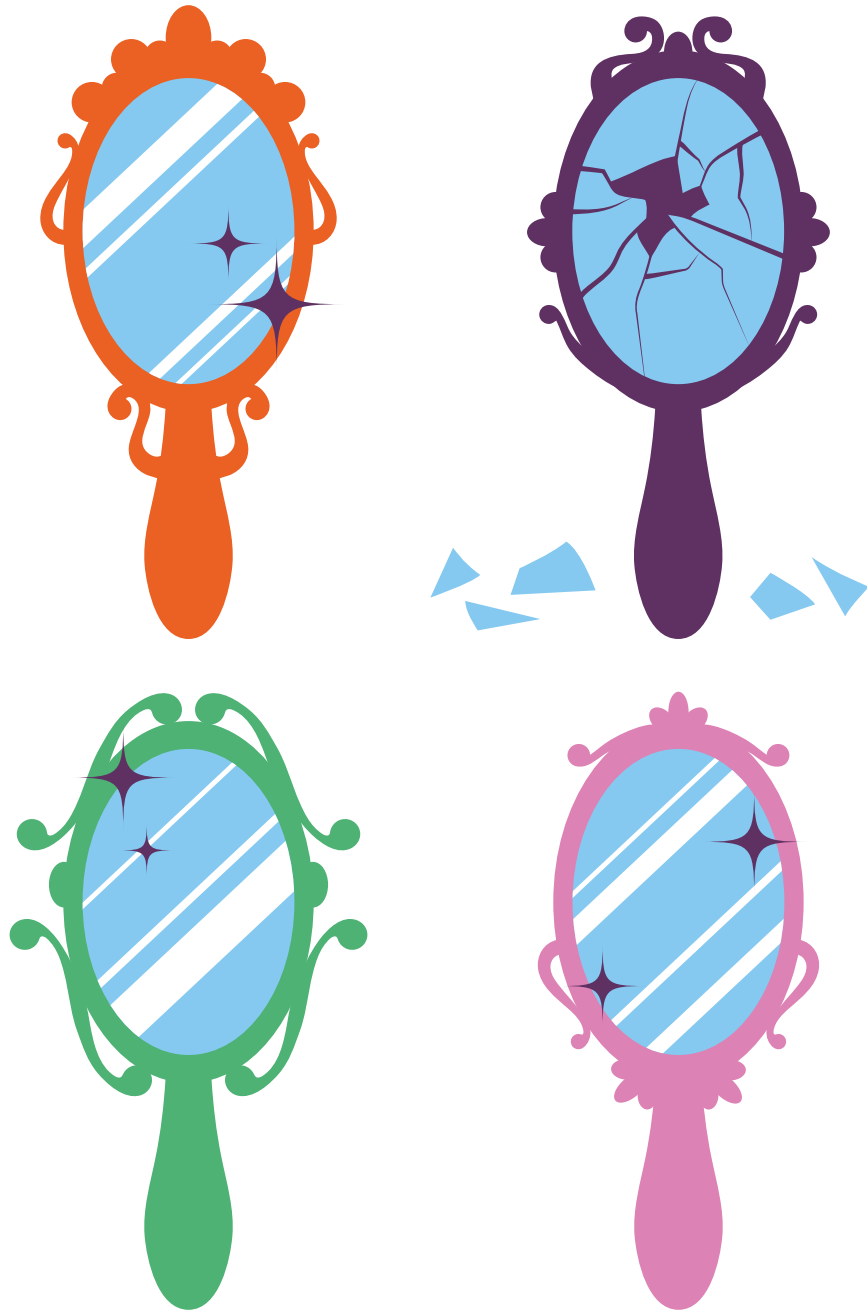
Zukunftstoptie

Der französische Naturwissenschaftler Professor Aronnax, sein Diener Conseil und der kanadische Harpunier Ned Land werden von der amerikanischen Regierung beauftragt, mit der Fregatte Abraham Lincoln in See zu stechen. ● Sie sollen herausfinden, welches seltsame Seeungeheuer in den Tiefen des Meeres sein Unwesen treibt und immer wieder Schiffe versenkt. Bei der Begegnung mit dem geheimnisvollen Untier gehen die drei über Bord und retten sich auf den Rücken des Seeungeheuers, welches sich als Unterseeboot entpuppt. ● Nachdem sie in das Innere des U-Boots Nautilus gelangen, begegnen sie dem geheimnisvollen Kapitän Nemo. Eine fantastische Reise durch die Tiefen des Meeres beginnt.

INSZENIERUNG Justine Wiechmann **BÜHNE, KOSTÜME & VIDEO** Andreas Schmitz **MUSIK** Ludger Nowak **DRAMATURGIE** Peter Hilton Fliegel **THEATERPÄDAGOGIK** Schirin Badafaras **WIEDERAUFNAHME** 25. September 2025 // Kleines Haus

ab 12

SCHAUSPIEL



Im Spiegelsaal

Liv Strömquist

In einer Bühnenfassung von Julia Brettschneider

Körper

Social Media

Vorbilder

(Schönheits)Ideale

Gibt es absolute Schönheit? Wir leben in einer Welt der (bewegten) Bilder, kommunizieren über Social Media und zeigen unser Outfit of the Day. Wenn wir uns die Bilder von Schönheit, die uns die Kunst zeigt, anschauen, gab es hier sehr unterschiedliche Empfindungen davon, was Schönheit eigentlich ist. Gleichzeitig identifizieren wir uns auch über unsere Sprache, über unsere Talente, über Hobbies und Musik. Warum hat Schönheit dann so einen hohen Stellenwert? ● Julia Brettschneider gibt eine szenische Einordnung auf Grundlage von Liv Strömquists Graphic Novel.

INSZENIERUNG & AUSSTATTUNG Julia Brettschneider **DRAMATURGIE** Bianca Sue Henne **THEATERPÄDAGOGIK** Julia Balzert, Steven Wind **PREMIERE** 21. Februar 2026 // JUB

SICHTPROBE FÜR PÄDAGOG:INNEN 19. Februar 2026

JUNGES THEATER

ab 13

Sein oder Nichtsein

20

Komödie von Nick Whitby / nach dem Film *To Be or Not To Be* von Ernst Lubitsch, Drehbuch Edwin Justus Mayer und Melchior Lengyel

Komödie Widerstand in der NS-Zeit Spiel im Spiel

Das Ensemble des Polski Theaters in Warschau probt 1939 eine antifaschistische Komödie. Die Aufführung wird jedoch von der polnischen Regierung aus Angst vor einem Konflikt mit dem Hitlerregime verboten. Stattdessen kommt eine Hamlet-Inszenierung aus dem Repertoire auf den Spielplan. Das hält die Truppe aber nicht davon ab, unter Einsatz ihrer schauspielerischen Stärken Widerstand zu leisten, indem sie die Pläne der Nazis sabotieren. ● Eine politische Satire, die mit schwarzem Humor ein totalitäres System vorführt und künstlerische Mittel wie Persiflage, Ironie, Spott und Sarkasmus als legitime Mittel zur Benennung von gesellschaftlichen Missständen in den Fokus rückt. Eine Komödie, die aktuell mehr denn je ihren Platz auf der Bühne verdient.

INSZENIERUNG Johanna Schall **BÜHNE** Sven Hansen **KOSTÜME** Jenny Schall
DRAMATURGIE Justine Wiechmann **THEATERPADAGOGIK** Schirin Badafaras
PREMIERE 20. September 2025 // Großes Haus

ab 14

SCHAUSPIEL

21

Ein Volksfeind

Schauspiel in fünf Akten von Henrik Ibsen

Umweltverschmutzung Macht Verantwortung
Pressefreiheit Doppelmoral

Bade-Arzt Dr. Stockmann entdeckt, dass das Wasser des Kurbads verseucht ist und eine gesundheitliche Bedrohung darstellt. Als er die Tatsache öffentlich machen will, stößt er bei der Presse zunächst auf großes Interesse, aber auch auf erbitterten Widerstand des Bürgermeisters, der zudem sein Bruder ist, denn das Bad ist die wichtigste Einnahmequelle der Stadt. ● Aus Angst vor finanziellen Einbußen will plötzlich niemand mehr etwas wissen von den Problemen für Umwelt und Gesundheit. Stockmann hält eine Versammlung ab und beschimpft dort alle, die ihm nicht folgen wollen, so massiv, dass er von nun an als «Volksfeind» gilt. ● Ibsens Stück ist bis heute ein Musterbeispiel dafür, wie moralische Dauererregung jenseits von Fakten Politik beeinflusst und dass eine Gesellschaft, die das Recht der Mehrheit an erste Stelle setzt, die Grundlagen der Demokratie preisgibt.

INSZENIERUNG Florian Thiel **BÜHNE, KOSTÜME & VIDEO** Andreas Schmitz
DRAMATURGIE Justine Wiechmann **THEATERPADAGOGIK** Katharina Dürr
PREMIERE 15. November 2025 // Kleines Haus

ab 14

SCHAUSPIEL



All das Schöne

Duncan Macmillan mit Jonny Donahoe //
Wiederaufnahme

Selbstliebe

Suizid

Monolog

Glück

Depression

Was macht das Leben lebenswert? Vieles, viele kleine Dinge. Fangen wir mal an. Eine Liste der schönen Dinge, das kann doch nicht so schwierig sein, oder? ● 1. Eiscreme, 2. Wasserschlachten, 3. Länger aufbleiben dürfen als sonst und fernsehen, 4. Die Farbe Gelb. Begonnen habe ich die Liste in der Depression meiner Mutter. Zu Ende bringe ich sie heute. Denn bei all dem Schönen, das die Liste mir gebracht hat, meine Mutter hat sie nie gelesen. ● Duncan Macmillan hat ein urkomisches Solo-Stück über die Schönheit des Lebens geschrieben, zu dessen Realität auch die Depression der Mutter gehört, für die die Liste zusammengestellt wird. Und danach weiß man es wieder, wie schön es ist, das Leben!

INSZENIERUNG & AUSSTATTUNG Sydney Mikosch **DRAMATURGIE** Bianca Sue Henne **THEATERPÄDAGOGIK** Steven Wind

JUNGES THEATER

ab 15

Sweeney Todd

The Demon Barber of Fleet Street / ein Musical-thriller / Musik und Gesangstexte von Stephen Sondheim / Buch von Hugh Wheeler / nach dem gleichnamigen Stück von Christopher Bond / Orchestrierung von Jonathan Tunick / deutsche Fassung von Wilfried Steiner und Roman Hinze / in deutscher Sprache

Musical

Rache

Gut und Böse

Recht und Gerechtigkeit

Thriller

Mord

Rache wird bekanntlich kalt serviert. Doch der Barbier Benjamin Barker mag es heiß. Vor 15 Jahren hat ein zwielichtiger Richter seine Familie zerstört und ihn zu Unrecht verurteilt. Nun kehrt er in die düsteren Gassen Londons zurück. Sein Deckname: Sweeney Todd. Sein Werkzeug: rasierklingenscharf. Für die «Res-teverwertung» sorgt Mrs. Lovett, eine Pastetenbäckerin, die ein besonderes Händchen für Geheimzutaten hat ... ● Stephen Sondheims Musik webt mit kraftvollen Melodien eine düstere Atmosphäre aus Mord, Gier und Verrat. So entsteht ein packender Musical-Thriller, der das Grauen der menschlichen Psyche mit beißendem Humor vereint.

MUSIKALISCHE LEITUNG Davide Perniceni **INSZENIERUNG** Toni Burkhardt
BÜHNE Wolfgang kurima Rauschnig **KOSTÜME** Adriana Mortelliti **DRAMATURGIE** Markus Tatzig **CHOR** Edward Mauritius Münch **THEATERPÄDAGOGIK** Katharina Dürr **PREMIERE** 31. Januar 2026 // Großes Haus

ab 16

SCHAUSPIEL

24

25

HART AM WIND

HART AM WIND

10. NORDDEUTSCHES THEATER-FESTIVAL FÜR JUNGES PUBLIKUM

ZEITRAUM 4. – 8. MAI 2026 // JUB

Das Norddeutsche Festival des Theaters für junges Publikum macht Station in Bremerhaven! Vier Tage lang gibt es ein Programm aus zehn kuratierten Produktionen aus ganz Norddeutschland: Schleswig-Holstein, Mecklenburg-Vorpommern, Niedersachsen, Hamburg und Bremen sind die Bundesländer, aus denen die Theatermacher:innen, kommen, die sich im AK Nord zusammengeschlossen haben, um sich regelmäßig über die Belange des Kinder- und Jugendtheaters auszutauschen, zu vernetzen und fortzubilden. Zu diesen zehn bemerkenswerten Theaterarbeiten aus dem Norden kommen Inszenierungen der gastgebenden Bühnen in Bremerhaven, dazu ein fettes Rahmenprogramm mit Fortbildungen, Gesprächsformaten und Veranstaltungen für junge und ältere Theaterliebhaber:innen sowie Profis aus den darstellenden Künsten für junges Publikum. Und natürlich ist ein Festival auch ein Ort, das Kinder- und Jugendtheater ordentlich zu feiern. Let's have a party!

JUNGES THEATER

JUB-Ensemble

26

27

Sander Lybeer

SCHAUSPIELER



SANDER, WAS FASZINIERT DICH AN DER GESCHICHTE UM DEN TROJANISCHEN KRIEG?

Dass ich bis vor ein paar Jahren fest daran geglaubt habe, dass das alles wirklich genau so passiert ist, dass da ein Holzpferd vor den Toren stand, riesige Schiffe von Griechenland nach Troja segelten und dass Achill unbesiegbar war. Was ein Film doch alles bewirken kann. Oder eben Theater.

Ümran Algün

SCHAUSPIELERIN



ÜMRAN, IST THEATER EINE GROSSE LÜGE?

Natürlich ist Theater eine große Lüge. Das klingt zunächst dramatischer, als es ist. Theater ist ein Ort, an dem alles möglich ist. Ich kann in Rollen schlüpfen, die mich zu anderen Menschen, zu Tieren, zu Dingen machen, die nicht existieren. Ich kann Orte betreten, die nur in meiner Vorstellungskraft existieren. Diese «Lügen» jedoch kann ich erst spielen, wenn ich mich wirklich darauf einlasse, dass sie real sind. Es ist ein Akt des Glaubens und der Hingabe – der Moment, in dem ich akzeptiere, dass die Bühne die einzige Realität ist, die zählt.

JUB-ENSEMBLE

Coco Plümer

SCHAUSPIELERIN



COCO, WELCHE GEFÜHLE LÖSEN FARBEN IN DIR AUS?

Wenn ich an Farben denke, denke ich zuerst an den Frühling, mit seinen vielen bunten Blüten. Meine liebste Jahreszeit. Direkt danach, denke ich an meine kleine Schwester. Sie ist meine Königin der Farben, weil sie schon als kleines Mädchen immer betont hat, ihre Lieblingsfarbe sei «bunt». Das finde ich eine gute Antwort. Je bunter die Welt ist, desto vielfältiger, fröhlicher, schöner ist sie auch.

JUB-ENSEMBLE

Tobias Sill

SCHAUSPIELER



TOBIAS, WAS BEDEUTET SCHÖNHEIT FÜR DICH?

Der Begriff Schönheit ist für mich etwas so Individuelles, dass er kaum greifbar ist. Leider begreifen wir Schönheit oft nur noch mit schön sein, also etwas Äußerlichem. Es ist ein Ideal geworden, wonach der Mensch bewusst strebt. Doch für mich ist Schönheit oft etwas Unerklärliches, etwas Vollkommenes, wofür uns die Worte fehlen, es zu beschreiben. Ich finde Schönheit oft in Momenten der Stille, wenn mein Herz von der Schnelllebigkeit des Alltags wieder aufatmen kann und leicht wird.

JUB-ENSEMBLE

**BIANCA SUE HENNE**

Leiterin Junges Theater – JUB
bianca.henne@magistrat.bremerhaven.de
Telefon: 0471 48 206 - 269

**KATHARINA DÜRR**

Leiterin Theaterpädagogik
katharina.duerr@magistrat.bremerhaven.de
Telefon: 0471 48 206 - 272

**JULIA BALZERT**

Theaterpädagogin
julia.balzert@magistrat.bremerhaven.de
Telefon: 0471 48 206 - 292

TEAM

Theater-JA! ist ein Pilotprojekt des Schulamts Bremerhaven mit dem Stadttheater Bremerhaven, in dem mit zwei Theaterpädagogik-Stellen an Schulen der Stadt Bremerhaven Theater im Rahmen des Ganztagsprogramms vermittelt wird. Dabei rücken Theater und Schule eng zusammen, wenn ein:e Theaterpraktiker:in Expert:innenwissen in das Schulprojekt einbringt. Und auch im Theater findet die Zusammenarbeit in Vorstellungen, Probenbesuchen und Theaterführungen ihre Fortsetzung. So erhalten die Schüler:innen die Möglichkeit, ihren eigenen künstlerischen Ausdruck zu entwickeln und schließlich das eigene Erprobte in der Schule zu präsentieren.

**SCHIRIN BADA FARAS**

Theaterpädagogin Theater-JA!
schirin.badafaras@magistrat.bremerhaven.de
Telefon: 0471 48 206 - 259

**STEVEN WIND**

Theaterpädagog:in Theater-JA!
steven.wind@magistrat.bremerhaven.de
Telefon: 0471 48 206 - 251

TEAM

Du willst herausfinden, ob im Theater deine berufliche Zukunft liegt? Du möchtest Schauspieler:in werden und gehst gerade auf Vorsprechtour? Du bist wach, zuverlässig und engagiert, bringst dich gern mit deinen Ideen in ein Team ein und übernimmst auch mal gern Verantwortung? Du möchtest tiefer in den Theateralltag eintauchen, als ein Schulpraktikum das möglich macht, und die Berufe am Theater kennenlernen, die man nicht auf der Bühne sieht? Dann ist ein FSJ Kultur beim und im JUB das Richtige für dich. Bewerben kannst du dich bis zum 31. März 2026 per Mail unter bianca.henne@magistrat.bremerhaven.de



Konzertvermittlung

VICTOR SERAPHIN FEUCHE

Leitung Konzertpädagogik
konzertpaedagogik@magistrat.bremerhaven.de
Telefon: 0471 48 206 - 139



Kartenbuchung

BETTINA MEHRTENS

Ticketbuchungen für Gruppen aus Kitas und Schulen aus Bremerhaven und Umgebung

schulbuchung@magistrat.bremerhaven.de
Telefon: 0471 48 206 - 279
Montag bis Freitag, 8:00–13:30 Uhr

TEAM

Theater & Schule



● BEGLEITEND ZUM VORSTELLUNGSBESUCH

SPIELERISCHE VORBEREITUNGSWORKSHOPS

Zu ausgewählten Inszenierungen der Sparten JUB, Musiktheater, Schauspiel und Ballett bieten wir zur Vorbereitung Workshops an, um spielerisch an das Thema, die Handlung oder die Musik heranzuführen.

PARTIZIPATIVE NACHGESPRÄCHE

Direkt nach der Vorstellung gibt es für alle Stücke im JUB die Möglichkeit zu einem partizipativen Austausch. In diesem auf das jeweilige Stück zugeschnittenen Gesprächsformat kommt das Publikum mit dem Ensemble ins Gespräch.

INTENSIVE NACHBEREITUNG

Zu ausgewählten Inszenierungen der Spielzeit kommen wir gern nach dem Vorstellungsbesuch noch einmal zu einer vertiefenden Reflexion in die Schule. In diesem Format machen wir uns das Stück zu eigen und finden einen eigenen künstlerischen Ausdruck.

DRAMATURGISCHE EINFÜHRUNG

Sie möchten mit Ihren Schüler:innen zu einer Inszenierung kommen, die wir nicht theaterpädagogisch betreuen? Gern stellen wir den Kontakt zu unseren Dramaturg:innen her, die vor der Vorstellung in die Inszenierung einführen oder ein Nachgespräch moderieren.

EXPERT:INNENKLASSE / EXPERT:INNENKITA

Zu einigen Inszenierungen der Spielzeit suchen wir gezielt nach einer Gruppe Kinder oder Jugendlicher, die sich mit der Inszenierung und dem Stück besonders intensiv befassen, an der Recherche zu Inhalten teilhaben und nach Probenbesuchen Kritik geben. Auch der Kontakt zu den Künstler:innen kommt hier nicht zu kurz.

THEATERPÄDAGOGIK

● THEATERFÜHRUNG

Bei jeder Theaterführung zeigen wir Orte, die dem Publikum normalerweise verborgen bleiben, vermitteln Wissenswertes um das Gebäude und die Spielstätten, und die eine oder andere Anekdote «aus dem Nähkästchen» gehört auch dazu.

MATHEMATIK-FÜHRUNG

Bei dieser Theaterführung werden Aufgaben gestellt, die sich im Stadttheater ergeben. So wird sichtbar, dass Mathematik im Alltag eine Rolle spielt. Spielerisch werden hier zwei Disziplinen miteinander verknüpft, die nur scheinbar wenig miteinander zu tun haben. Geeignet für Jugendliche der 7. bis 10. Jahrgangsstufe.

DETEKTIVFÜHRUNG

Bei dieser Theaterführung wird ein spielerisches Eintauchen in eine Situation ermöglicht. Nicht nur wird der Zugang zu allen üblichen Orten bei einer Führung möglich, es gibt auch einen Kriminalfall zu lösen. Geeignet für Kinder der 2. bis 4. Jahrgangsstufe.

BERUFE AM THEATER

Diese Theaterführung setzt den Fokus auf die Berufsbildung. Am Stadttheater Bremerhaven werden in Werkstätten und auf den Bühnen, in Büros und im Besucher:innenkontakt unterschiedlichste Berufe ausgeübt. In vielen dieser Berufsgruppen bilden wir auch aus und akzeptieren Praktikant:innen.

● FÜR PÄDAGOG:INNEN

SICHTPROBE FÜR PÄDAGOG:INNEN

Kurz vor der Premiere gewähren wir interessierten Lehrkräften, Erzieher:innen und Pädagog:innen einen Einblick in unseren Probenstand. Im Anschluss kommen wir gemeinsam ins Gespräch und teilen unsere Eindrücke und Gedanken zur Inszenierung.

DIGITALES BEGLEITMATERIAL

Für Pädagog:innen, die den Theaterbesuch gern selbst vor- oder nachbereiten, stellen wir zu allen Stücken des JUB und ausgewählten Inszenierungen des Abendspielplans eine digitale Materialsammlung mit Wissenswertem zu Autor:innen, dem künstlerischen Team, theaterpädagogischen Übungen sowie anregenden Fragen zur Vertiefung im Unterricht zur Verfügung.

NEWSLETTER FÜR PÄDAGOG:INNEN

In regelmäßigen Abständen informieren wir über aktuelle Produktionen, Termine und Begleitangebote, geben exklusive Einblicke hinter die Kulissen und geben preis, womit wir uns gerade beschäftigen. Außerdem kommen hier spielerische Anregungen als Bonus in Ihr Mail-Postfach. Der Newsletter kann abonniert werden per Mail unter: jub@stadttheaterbremerhaven.de

KONFERENZBESUCHE

Wir kommen gerne zur Dienstbesprechung in Ihre Schule und stellen vor dem gesamten Kollegium unseren Spielplan und die begleitenden theaterpädagogischen Angebote vor. Oft kommen so neue Ideen für mehr Theater in der Schule.

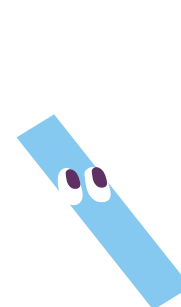
PODCAST

Auf Spotify finden sich auf dem Kanal *Der letzte Podcast vor New York* alle Hörformate des Stadttheaters. Darunter sammeln sich Kurzeinführungen zu den Inszenierungen des Stadttheaters unter dem Titel «Prolog», persönliche Gespräche zwischen Ensemblemitgliedern unterschiedlicher Sparten über ihre aktuelle Arbeit im Format «Fundstück», und unter dem Titel «Sprungbrett» erfahren Sie, welche interessanten Berufe es am Stadttheater Bremerhaven gibt, was man dafür braucht und wie man sie erlernen kann.

● NETZWERKE

KULTUR.MACHEN

Das Netzwerk für alle, die in Bremerhaven in der kulturellen Bildung tätig sind, bietet Austausch und Kontakte, vermittelt Expertise und bringt zusammen. Das Format *99 Minuten für Kulturelle Bildung* trägt dazu bei, dass sich die Aktiven aus Schule und Kultur kennenlernen und verbinden können... Hier begegnen sich Kita, Schule und Kultur.



● FAMILIEN- UND SCHULKONZERTE

«DAS KRIMINELLE KONZERT» 5+

EINE INSZENIERUNG VON UND MIT DEM PHILHARMONISCHEN ORCHESTER BREMERHAVEN

Musikalische Leitung: Hartmut Brüsch

Kommissare: Annette Bieker und Frank Schulz

In Kooperation mit dem Theater Kontra-Punkt

Mit freundlicher Unterstützung der Dieckell Stiftung

22. Februar 2026, 11:00 Uhr // Großes Haus / 2. Familienkonzert

kostenfreies Kinder-Vorprogramm ab 10:15 Uhr im Foyer

23. Februar 2026, 10:00 Uhr // Großes Haus / 2. Schulkonzert

«DORNRÖSCHEN» 5+

TANZMÄRCHEN MIT DER BALLETSCHULE DANCEART

Musikalische Leitung & Moderation: Hartmut Brüsch

Choreographie: Irina und Marius Manole

Tänzer:innen der Ballettschule DanceArt

31. Mai 2026, 11:00 Uhr // Großes Haus / 3. Familienkonzert

kostenfreies Kinder-Vorprogramm ab 10:15 Uhr im Foyer

1. Juni 2026, 9:30 & 11:00 Uhr // Großes Haus / 3. Schulkonzert

«SCHUBERT – DER UNVOLLLENDETE?» 10+

EIN KOMPONIST IM PORTRÄT

Musikalische Leitung & Moderation: Hartmut Brüsch

26. Oktober 2025, 11:00 Uhr // Großes Haus / 1. Familienkonzert

kostenfreies Kinder-Vorprogramm ab 10:15 Uhr im Foyer

29. Oktober – 5. November 2025 // unterwegs an Schulen / 1. Schulkonzert

● SONDERAKTION

«TASTENZAUBER» 12+

KOSTENFREIE GENERALPROBE FÜR SCHULKLASSEN

Maurice Ravel: Konzert für Klavier und Orchester G-Dur

Musikalische Leitung: Marc Niemann

Klavier: Davide Cabassi

20. Oktober 2025, 11:00 Uhr // Großes Haus

● FÜR KRIPPE UND KITA

Krippen und Kitas besuchen wir mit unseren zauberhaften Harfenklängen (ab 1 Jahr). Die Keltische Harfe ausprobieren ist erwünscht!

Weitere Formate auf Nachfrage.

● FÜR SCHULEN UND BILDUNGSEINRICHTUNGEN

IN DER SCHULE

Das Philharmonische Orchester kommt direkt in die Schule! Instrumentenkunde wird zum unvergesslichen Erlebnis.

Bei *Philly Mobil* (ab 6 Jahren) spielen wir in der Turnhalle ein mitreißendes Konzert für die komplette Grundschule. In *Peter und der Wolf* (ab 7 Jahren) erwecken wir das bekannteste musikalische Märchen interaktiv zum Leben. Im Mitmach-Workshop *Die Moldau* (ab 10 Jahren) geben Schüler:innen selbst den Takt an.

IM STADTTHEATER

Bei *Philly Mittendrin* (ab 8 Jahren) laden wir zum Probenbesuch in den Orchestersaal, es folgt eine Backstageführung. In *Philly Rhythm* (ab 6 Jahren) und *Philly Backbeat* (ab 10 Jahren) präsentiert Schlagzeuger Christian Pfeifer die spannendsten Schlagwerke. Beim *Projekttag Orchester* (ab 13 Jahren) erleben Schüler:innen einen ganzen Vormittag lang Workshops nach Wahl mit dem Philharmonischen Orchester.

Nichts dabei? Wir finden im Gespräch das passende Projekt für Ihre Klasse.

Anmeldung

konzertpaedagogik@magistrat.bremerhaven.de



Danke, Partnerschulen!

Als Partnerschule gehen Sie mit dem Stadttheater Bremerhaven ein Bündnis für kulturelle Bildung ein. In Theaterbesuchen, Workshops, Theaterführungen, Gesprächen und Fortbildungen verfolgen wir gemeinsam das Ziel, Ihren Schüler:innen Zugang zu Theater als Kunstform, zu eigenem künstlerischen Ausdruck und Herzensbildung zu verschaffen. Gleichzeitig profitieren Sie von Sonderangeboten. Das Partnerschulprogramm wird durch den Magistrat der Stadt Bremerhaven, vertreten durch den Stadtrat für Schule und Kultur, unterstützt und ermöglicht.

GRUNDSCHULEN

Gorch-Fock-Schule
Friedrich-Ebert-Schule
Amerikanische Schule
Pestalozzischule
Gaußschule I
Goetheschule
Fritz-Husman-Schule
Neue Grundschule Lehe
Fritz-Reuter-Schule
Heidjer Schule

WEITERFÜHRENDE SCHULEN

Edith-Stein-Schule
Werkstattschule
Wilhelm-Raabe-Schule
Oberschule Geestemünde
Humboldtschule
Paula-Modersohn-Schule
ERNST! Schule am Ernst-Reuter-Platz
Kaufmännische Lehranstalten (KLA)
Gaußschule II
Berufliche Schule für Dienstleistung,
Gewerbe, Gestaltung
Schule am Leher Markt
Schulzentrum Sophie Scholl
Lloyd-Gymnasium
Johann-Gutenberg-Schule
Neue Oberschule Lehe
Gymnasiale Oberstufe des Schul-
zentrums Carl von Ossietzky
Gymnasium Wesermünde

UMLAND

GS Einswarden Nordenham
GS Drangstedt
GS Wehdel
Oberschule Achtern Diek
Johann-Heinrich-Voß-Schule
Gymnasium Langen
Seeparkschule
Hermann-Allmers-Schule
Oberschule Langen

PATENSCHULEN DES PHILHARMONISCHEN ORCHESTERS BREMERHAVEN

Edith-Stein-Schule
Fichteschule
Humboldtschule
Lloyd-Gymnasium
Lutherschule
Marktschule
Oberschule Geestemünde
Schule am Ernst-Reuter-Platz
Grundschule Stella Maris

PATENKITAS DES PHILHARMONISCHEN ORCHESTERS BREMERHAVEN

KITA Poststraße
KITA Christuskirche
KITA Kreuzkirche

PARTNERSCHULEN

36

37

Fortbildungen

● THEATERPÄDAGOGIK

LET'S PLAY

24. September 2025, 14:30 – 17:00 Uhr
Leitung: Team Theaterpädagogik

Kennenlern-Spiele, Aufwärmspiele, Team-Building – gerade am Anfang des Schuljahres bietet es sich an, der Aufwärm-Phase einen erhöhten Stellenwert zu geben. Wir liefern das passende Material für Kopf und Körper.

TANZ UND BEWEGUNG MIT KINDERN IM VOR- UND GRUNDSCHULALTER

14. Januar 2026, 14:30 – 17:00 Uhr
Leitung: Katharina Dürr

Tanzen kann jeder, ob Groß oder Klein! Doch welche Spiele oder Übungen sind kind- und altersgerecht? Und wie entwickelt man ein kleines Tanztheaterstück mit Kindern? Dieser Workshop liefert Anregungen, wie Sie kreativ Bewegung und Tanz mit der pädagogischen Arbeit verknüpfen können.

SCHREIBWERKSTATT

11. Februar 2026, 14:30 – 17:00 Uhr
Leitung: Schirin Badafaras

In dieser Fortbildung beschäftigen wir uns damit, wie man auf einfache Art und Weise mit Schüler:innen Textmaterial generieren kann, machen gemeinsame Schreibübungen und probieren unterschiedliche Methoden aus, wie mit den Texten szenisch gearbeitet werden kann.

PERFORMATIVE THEATERFORMEN ALS UNTERRICHTSINTERVENTION

11. März 2026, 14:30 – 17:00 Uhr
Leitung: Steven Wind

Klassische Theaterformen kennen wir alle, also warum nicht das eigene Verständnis von Theater erweitern? Performancekunst tut genau dies. Es vereint unterschiedlichste Kunstformen miteinander und erweitert das klassische Theaterverständnis. In der Fortbildung geht es um das Erleben performativer Theaterübungen, wie diese mit Schüler:innen durchgeführt werden können und welchen Mehrwert performative Interventionen für Bildungsprozesse haben können.

FORTBILDUNGEN

In dieser Fortbildung werfen wir einen Blick darauf, wie aus ersten Impulsen und Interessen eine dramatische Vorlage entstehen kann. Wie findet man heraus, mit welchem Stoff man sich gerne beschäftigen möchte? Und wenn diese Frage geklärt ist: Welche Herangehensweisen gibt es, um sich diesem Stoff zu nähern? Greift man auf eine bestehende Textvorlage zurück, die man gegebenenfalls verändert? Oder entwickelt man etwas komplett Eigenes?

Wir schauen uns verschiedene dramaturgische Arbeitsweisen an und probieren praktische Methoden aus, um Stoffe zu strukturieren und Figuren zu entwickeln.

● KONZERTPÄDAGOGIK

PÄDAGOG:INNEN-CAFÉ

24. September 2025, 16:00 – 17:30 Uhr // Oberes Foyer

Leitung: Victor Seraphin Feuchte

Beim 4. Pädagog:innen-Café erfahren Lehrkräfte, Erzieher:innen, Sozialpädagog:innen und Interessierte mehr über die konzertpädagogischen Angebote des Philharmonischen Orchesters. Es wird musikalisch. Wir freuen uns auf den Austausch mit Ihnen: in entspannter Atmosphäre bei Kaffee und Kuchen

ORCHESTERPROBENBESUCH & REFLEXION

18. November 2025, 16:30 – 18:45 Uhr // Treff: Haupteingang Stadttheater

Leitung: Victor Seraphin Feuchte

In dieser Fortbildung haben Lehrkräfte die Gelegenheit, selbst einmal pädagogisch begleitet an einer Probe im Orchestersaal teilzunehmen. So nah kommen Sie der Musik nur bei uns. Im Anschluss reflektieren wir Methodik und Eignung für Ihre Schüler:innen. Auch gibt es die Möglichkeit zum Austausch über das Berufsbild Orchestermusiker:in. Probiert wird für das beliebte Adventskonzert.

DORNRÖSCHEN IM UNTERRICHT

Vorbereitend zum 3. Schulkonzert «Dornröschen» am 1. Juni 2026

3. März 2026, 14:30 – 16:45 Uhr // Treff: Gittertor Stadttheater, Linzer Straße

Leitung: Victor Seraphin Feuchte

Am Beispiel von «Dornröschen» verdeutlichen wir, wie sich der beliebte Märchenstoff handlungsorientiert in Ihren Unterricht integrieren lässt.

Angebote für Familien

● DETEKTIVFÜHRUNG

Hinter den Theaterkulissen gibt es viel zu entdecken. Es ist Premierentag und plötzlich fehlt etwas. Der Theaterzauber ist unauffindbar und ohne diesen ist die Premiere nicht zu meistern. Also begeben wir uns auf die Suche nach dem verloren gegangenen Theaterzauber und versuchen so die Premiere am Abend zu retten. Möchtet ihr als Detektiv:innen dabei helfen in den verschiedenen Abteilungen nach Hinweisen zu suchen, um dann genügend Zauber zu sammeln? Dann seid bei der Detektivführung im Stadttheater Bremerhaven dabei!

● PREMIERENFEIERN IM JUB

An jeder Premiere sind viele Menschen beteiligt, die Schauspieler:innen, Bühnen- und Kostümbildner:innen, Regisseur:innen, Maskenbildner:innen, Regieassistent, Techniker:innen, Theaterpädagog:innen – alle wollen mit euch feiern! Und weil es ein besonderer Anlass ist, hält der Intendant eine Rede. Seid herzlich eingeladen, unsere Stücke mit uns zu feiern und plant nach der Premiere noch etwas mehr Zeit für euren Besuch im JUB ein. Es gibt Musik, etwas zu Trinken, ein kleines Buffet und die Möglichkeit, die Schauspieler:innen noch einmal persönlich zu treffen. Wir freuen uns auf euch!

● SONNTAGS IM JUB

Zu ausgewählten Inszenierungen für Kinder bieten wir nach unseren Sonntagsvorstellungen ein kleines Extra für Familien an. Hier gibt es immer etwas Spielerisches zu entdecken: Mal ist es etwas zum Basteln, mal tauchen wir noch einmal in das gesehene Stück ein. So wird der Theaterbesuch zum Erlebnis für die ganze Familie, das Lust zum Weiterspielen macht.

● FERIENPROGRAMME

In den Herbst- und Osterferien bieten wir mehrtägige Theater-Spielprojekte an. Dabei entstehen ganz unterschiedliche Ergebnisse, die wir den Familien am Ende präsentieren können, manchmal ein Film, manchmal eine Szenencollage, manchmal auch ein kurzes Theaterstück.

Theaterlabore

40

41

Heute ist ein guter Tag

Jugendstück mit dem Theaterlabor+ /
von Ann-Christin Focke

In den Theaterlaboren erhalten Theaterbegeisterte die Möglichkeit, ihr Theaterfieber auf der Bühne auszuleben. In wöchentlichen Terminen wird durch theaterpädagogische Übungen der eigene künstlerische Ausdruck gesucht. Ob mit Stückvorlage oder selbst entwickelt, jede:r findet eine passende Rolle. Zum Ende der Spielzeit werden die Stücke im JUB oder im Kleinen Haus aufgeführt. Die Theaterlabore sind für jede:n offen. Für die Teilnahme werden keine Vorkenntnisse benötigt.

● **THEATERLABOR 0**
für 5- bis 7-Jährige

● **THEATERLABOR 1**
für 8- bis 11-Jährige

● **THEATERLABOR 2**
für 9- bis 12-Jährige

● **THEATERLABOR 3**
für 13- bis 15-Jährige

● **THEATERLABOR 4**
für 16- bis 18-Jährige

● **THEATERLABOR 5**
für alle von 18 bis 100 Jahren

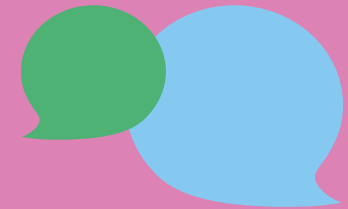
Kick-Off

25. August 2025
16:00 Uhr // JUB

Anmeldung

KATHARINA DÜRR
Leitung Theaterpädagogik
Telefon: 0471 48 206-272
jub@stadttheaterbremerhaven.de

JUB ZUM MITMACHEN



Im Jugendstück von Ann-Christin Focke stehen sechs Jugendliche des Theaterlabors in einer Inszenierung für junges Publikum auf der Bühne. Das Stück erzählt von Jugendlichen zwischen Aktivismus und Freundschaft: Fünf Jugendliche – ein Plan: Auf einer Kinopremiere wollen sie in einer aktivistischen Aktion auf Hunger und Leid in der Welt aufmerksam machen. Für sie geht es um alles. Doch die Polizei durchkreuzt ihre Pläne... ● Gleichaltrige auf der Bühne schauspielern zu sehen, ist immer ein besonderes Erlebnis für junges Publikum. Von dieser Inszenierung des Theaterlabors zeigen wir im Dezember und Januar auch Schulvorstellungen im JUB.

INSZENIERUNG, BÜHNE & KOSTÜME Katharina Dürr & Coco Plümer **DRAMATURGIE** Justine Wiechmann **THEATERPÄDAGOGIK** Katharina Dürr **WIEDERAUFNAHME** 24. Oktober 2025 // JUB

JUB ZUM MITMACHEN

ab 13

JUNGES THEATER BREMERHAVEN

TEAM

Bianca Sue Henne, Leiterin JUB
Katharina Dürr, Leiterin Theaterpädagogik
Julia Balzert, Theaterpädagogin
Schirin Badafaras, Theaterpädagogin Theater-JA!
Steven Wind, Theaterpädagog:in Theater-JA!
Joanina Suchomel, Regieassistentz
Steffen Karall, Veranstaltungstechniker
Michael Eymers, Veranstaltungstechniker

ENSEMBLE JUB

Ümran Algün, Schauspieler
Sander Lybeer, Schauspieler
Coco Plümer, Schauspieler
Tobias Sill, Schauspieler

SPIELSTÄTTE JUB

Columbusstraße 2
Elbinger Platz
27570 Bremerhaven

KONTAKT SCHULBUCHUNGEN

Bettina Mehrrens
Telefon 0471 48 206 - 279
Montag bis Freitag, 8:00 bis 13:30 Uhr
schulbuchung@magistrat.bremerhaven.de

POSTANSCHRIFT

Stadttheater Bremerhaven
Junges Theater Bremerhaven
Am Alten Hafen 25 / 27568 Bremerhaven
jub@stadttheaterbremerhaven.de

THEATERPÄDAGOGISCHES ZENTRUM – JUBel

Fährstraße 21 / Ecke An der Karlstadt
27568 Bremerhaven

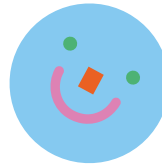
THEATERKASSE

Theodor-Heuss-Platz
27568 Bremerhaven
Telefon: 0471 49001
kasse@stadttheaterbremerhaven.de

Montag, 10:00 bis 13:00 Uhr
(nur telefonisch)
Dienstag bis Freitag, 12:00 bis 18:00 Uhr
Samstag, 10:00 bis 13:00 Uhr

SPIELZEIT 2025 / 2026

HERAUSGEBER Stadttheater Bremerhaven **INTENDANT** Lars Tietje **VERWALTUNGS-DIREKTORIN** Franziska Grevesmühl-von Marcard **GENERALMUSIKDIREKTOR** Marc Niemann **REDAKTION** Bianca Sue Henne **TEXTE** Schauspiel- und Musiktheater-dramaturgie, Musikvermittlung, Theaterpädagogik, Leitung JUB **ILLUSTRATIONEN & GESTALTUNG** KNOWN AS STUDIO FOTOS Thomas Leidig (Seite 26); Ahmet Can Mocan (Seite 26); Evelyn Walton (Seite 27); Lukas Freudenberg (Seite 27); Lidia Melnikova (Seite 28, 29); Yvonne Bösel (Seite 30) **DRUCK** Müller Ditzgen GmbH, Hoebelstraße 19, Bremerhaven **ANZEIGE** NORDSEE-ZEITUNG GmbH, Hafenstr. 140, Bremerhaven



Preise

Theaterflat

Mit der Theaterflat können Schulen in Bremerhaven und Umgebung ihrer gesamten Schüler:innenschaft mit einem einmaligen Betrag zu Schuljahresbeginn ein ganzes Jahr Theater ermöglichen. Inbegriffen sind Inszenierungen des JUB, Schauspiels, Balletts, Musiktheaters und die Familien- und Schulkonzerte des Philharmonischen Orchesters.* Die Theaterflat ist pro Klasse, pro Jahrgang oder pro Schule buchbar – ganz wie es für Ihre Schule passt, und kann über Bildungsgutscheine abgerechnet werden.

PREISE FÜR BREMERHAVENER SCHULEN UND SCHULEN AUS DEM UMLAND**

6,50 € (JUB, Kleines Haus) / **9,50 €** (Großes Haus)

Pro Schulklasse erhalten bis zu zwei Begleitpersonen kostenlosen Eintritt. Für Partnerschulen gelten gesonderte Preise.

Gruppenpreise für Schulklassen und Kitas

Neben der Theaterflat bieten spezielle Gruppenpreise für Schulklassen an. Das Programm enthält grundsätzlich alle Produktionen des Spielplans.*

SCHÜLERGRUPPEN UND LEHRKRÄFTE AUS BREMERHAVEN**

PRIMARSTUFE 3,10 € (Großes Haus, Kleines Haus, JUB)

SEKUNDARSTUFE 4,50 € (JUB, Kleines Haus) / **4,75 €** (Großes Haus)

Die hier aufgelisteten Preise gelten im Rahmen des Programms Theater & Schule, gefördert durch den Magistrat der Stadt Bremerhaven. Sie gelten somit ausschließlich für Schülergruppen und Lehrkräfte von Bremerhavener Schulen. Pro Schulklasse erhalten bis zu zwei Begleitpersonen kostenlosen Eintritt.

SCHÜLERGRUPPEN UND LEHRKRÄFTE VON SCHULEN AUS DEM UMLAND**

PRIMARSTUFE 5,60 € (JUB, Kleines Haus) / **6,60 €** (Großes Haus)

SEKUNDARSTUFE 6,10 € (JUB, Kleines Haus) / **7,20 €** (Großes Haus)

Pro Schulklasse erhalten bis zu zwei Begleitpersonen kostenlosen Eintritt.

KITAGRUPPEN 3,60 € (JUB)

Preise im freien Verkauf

KINDERSTÜCKE (ab 3 Jahren) Erwachsene: **10,00 €** / Kinder: **6,50 €**

JUGENDSTÜCKE (ab 10 Jahren) Erwachsene: **15,00 €** / Kinder: **7,50 €**

FAMILIENKARTE (2 Erw., 2 Kinder) **23,50 €**

* Davon ausgenommen sind die folgenden Produktionen: Sinfoniekonzerte dienstags, Produktionen der Niederdeutschen Bühne Waterkant, Gastspiele und Veranstaltungen Dritter sowie Neujahrs- und Sonderkonzerte und Galas.

** Für die Musicals *Catch me if you can*, *Heroes* und *Sweeney Todd* ist ein Zuschlag in Höhe von 5,00 € pro Karte zu zahlen. Für die Vorstellungen des Weihnachtsmärchens *Nils Holgersson* gelten besondere Preise

WENN

ihr Kreativität

lebt,

DANN

unterstützen

wir das.

Kulturelle Vielfalt bereichert uns alle! Als öffentlich-rechtlicher Versicherer fördern wir deshalb kulturelle Projekte und Menschen mit besonderen Leidenschaften. Mehr dazu auf www.oevb.de

ÖVB 
fair versichert